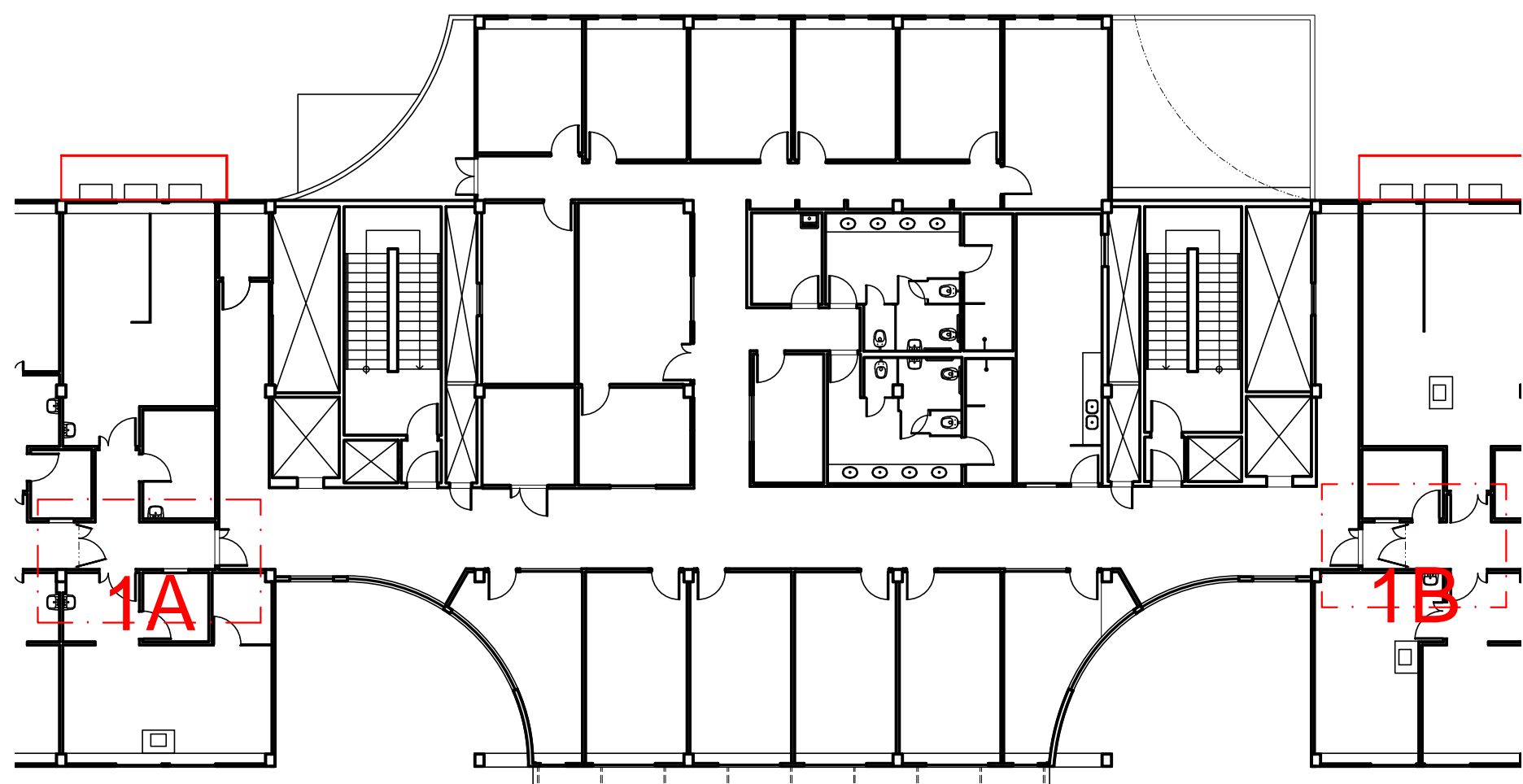
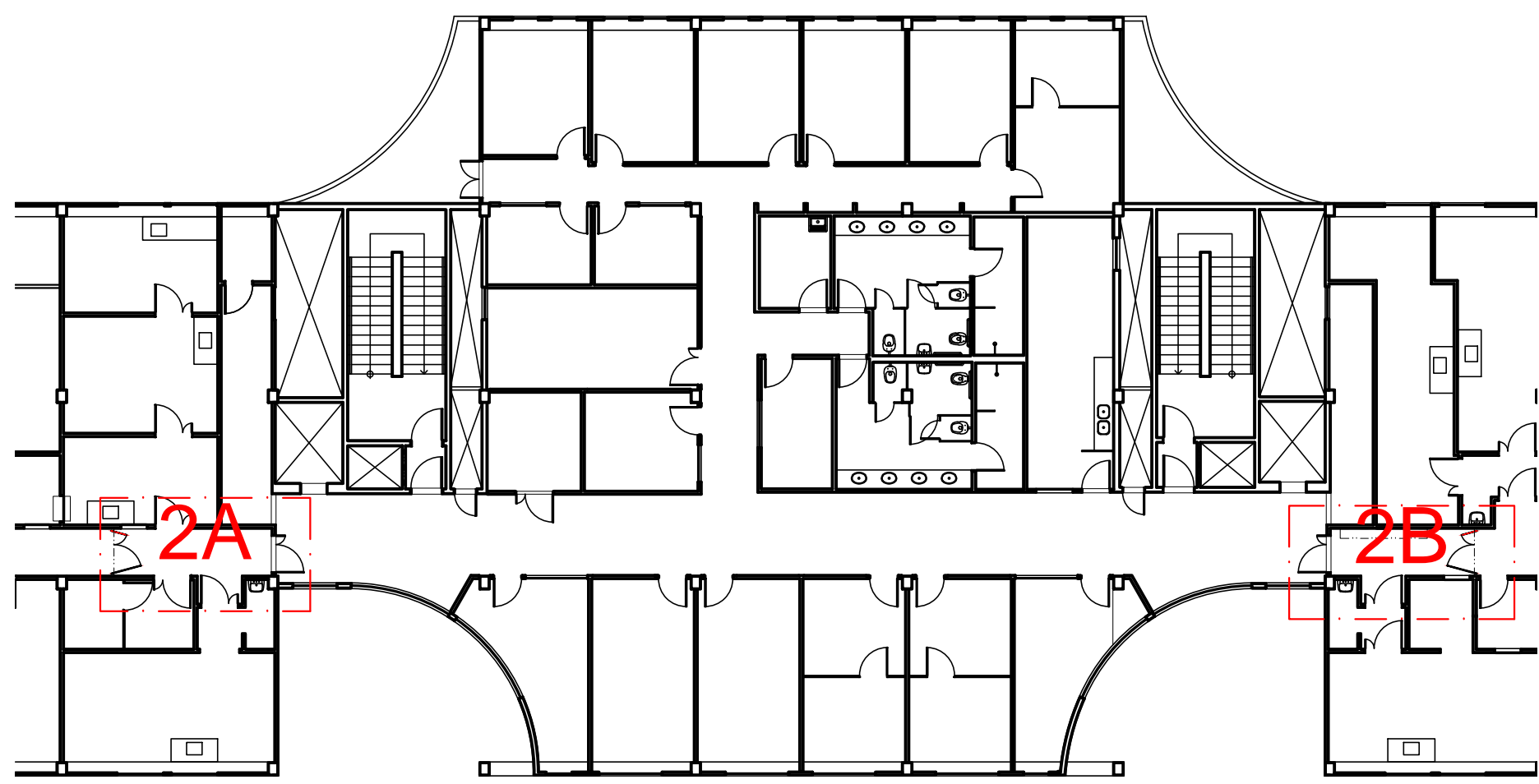


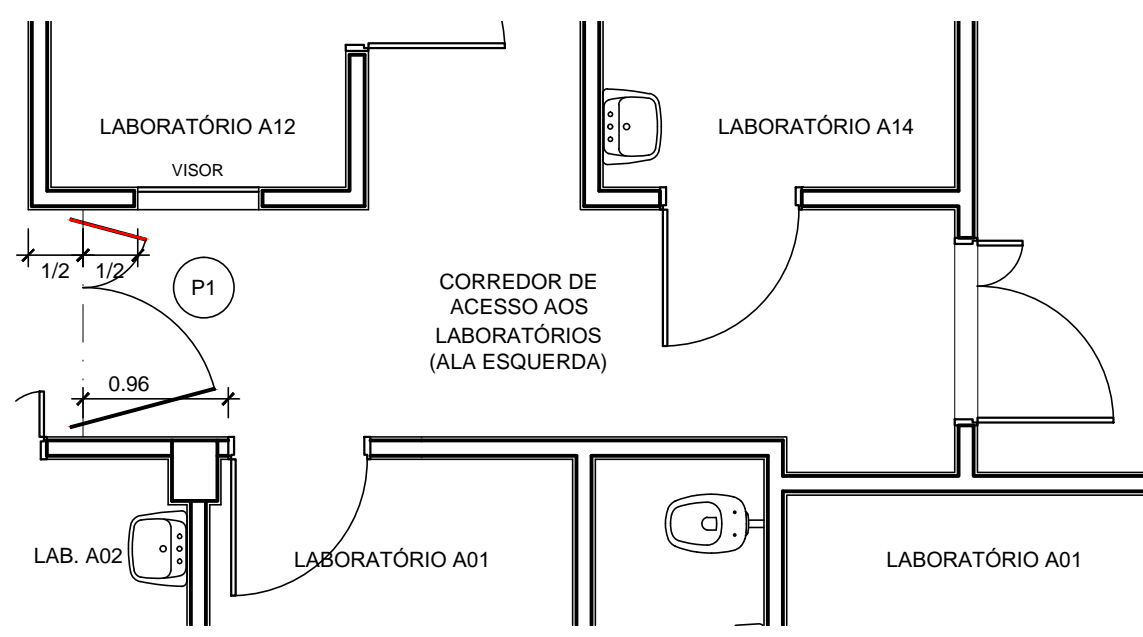
1 TÉRREO: ÁREAS DE INTERVENÇÃO
ESCALA 1:200



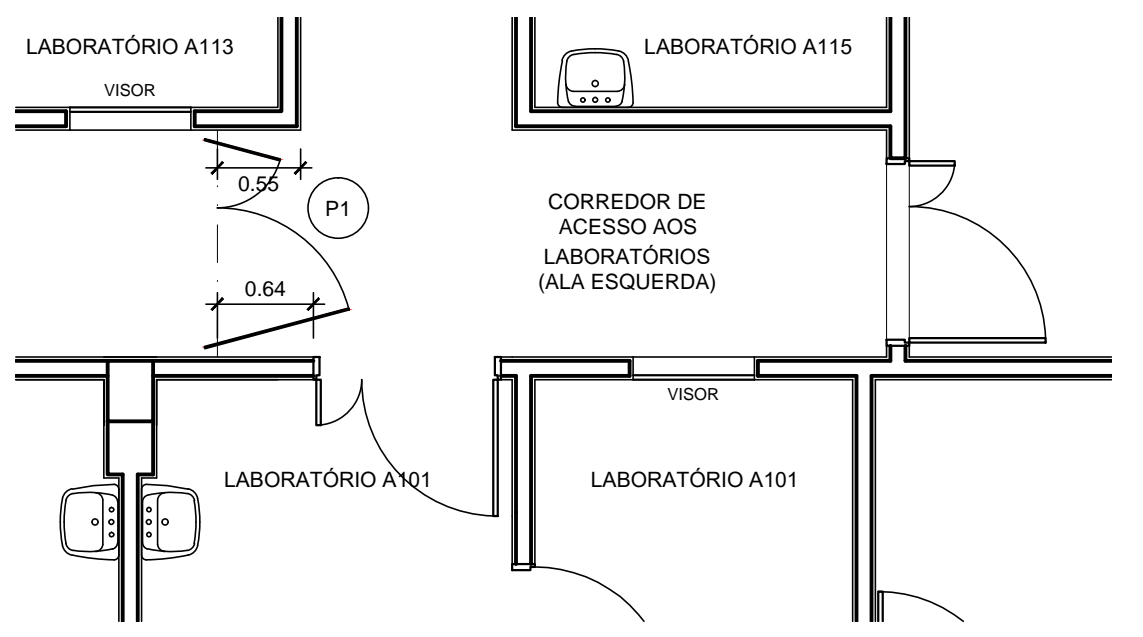
5 1º PAVIMENTO: ÁREAS DE INTERVENÇÃO
ESCALA 1:200



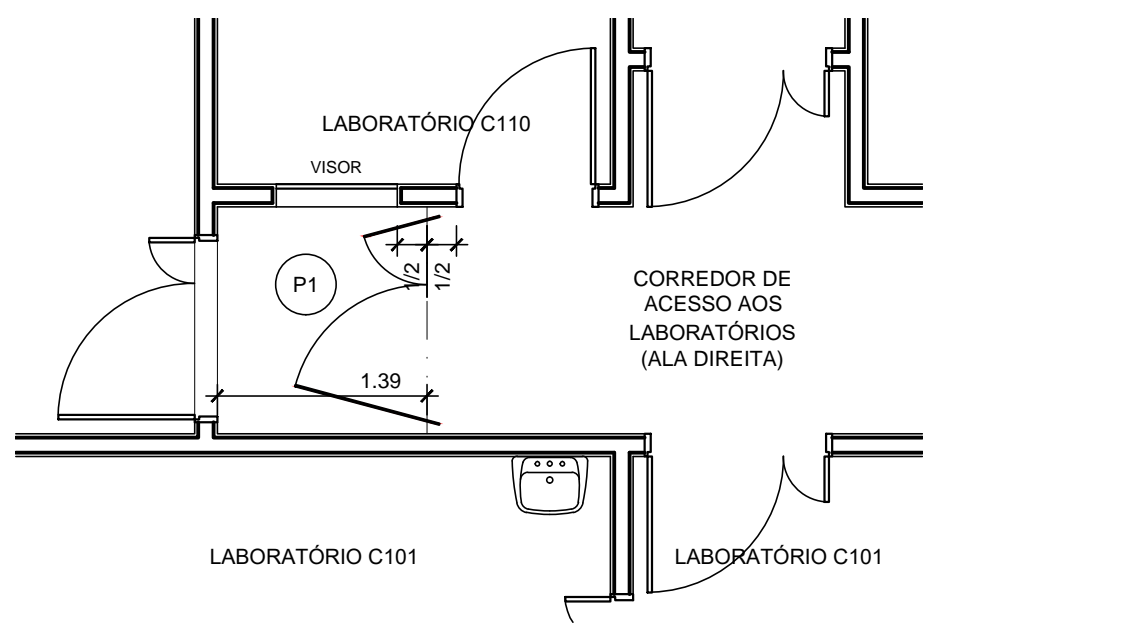
8 2º PAVIMENTO: ÁREAS DE INTERVENÇÃO
ESCALA 1:200



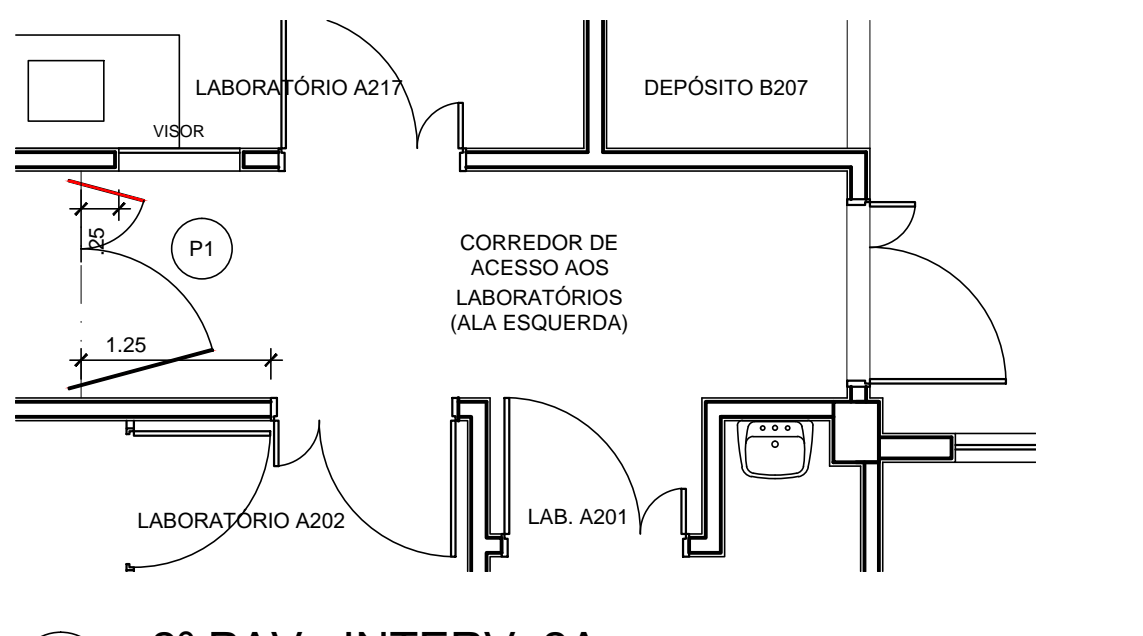
2 TÉRREO: INTERV. TA
ESCALA 1:50



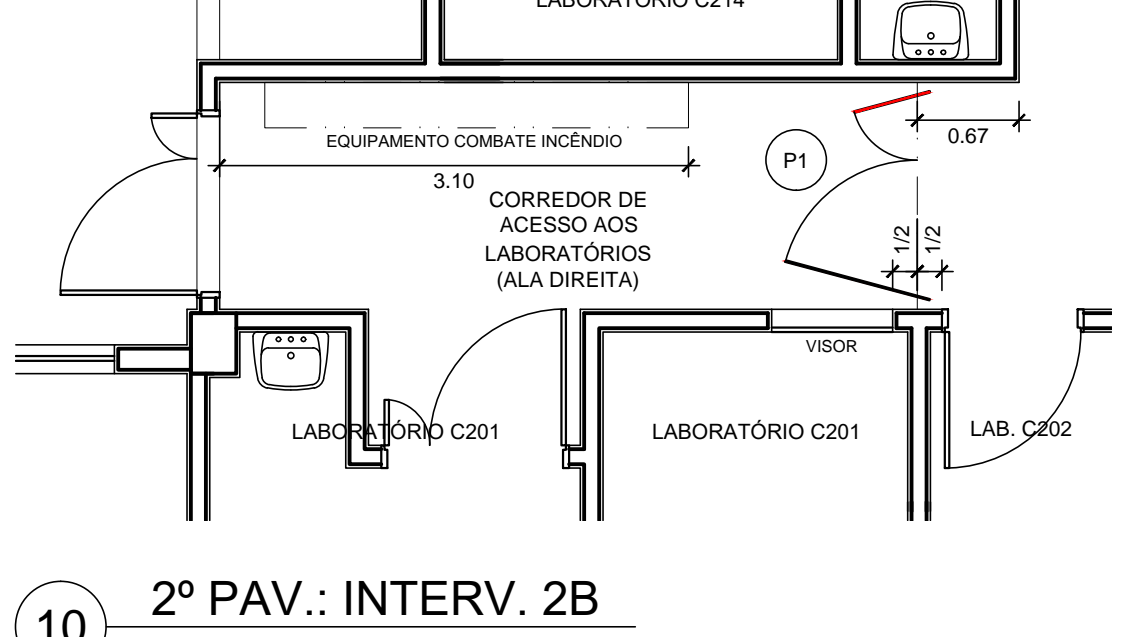
6 1º PAV.: INTERV. 1A
ESCALA 1:50



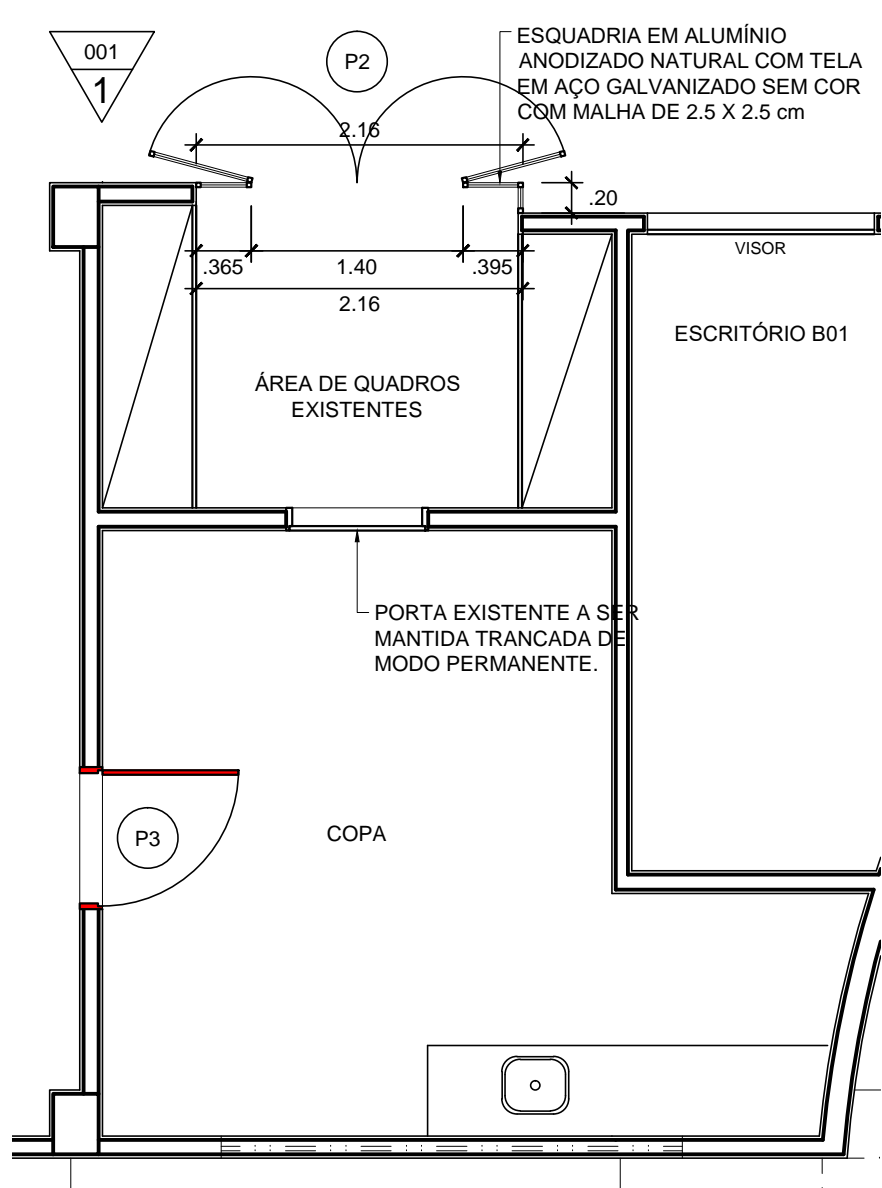
7 1º PAV.: INTERV. 1B
ESCALA 1:50



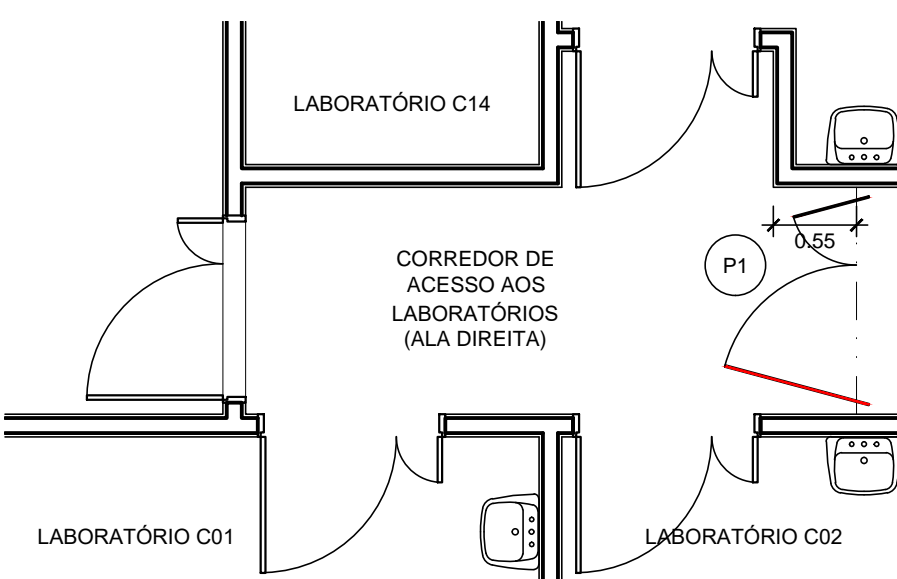
9 2º PAV.: INTERV. 2A
ESCALA 1:50



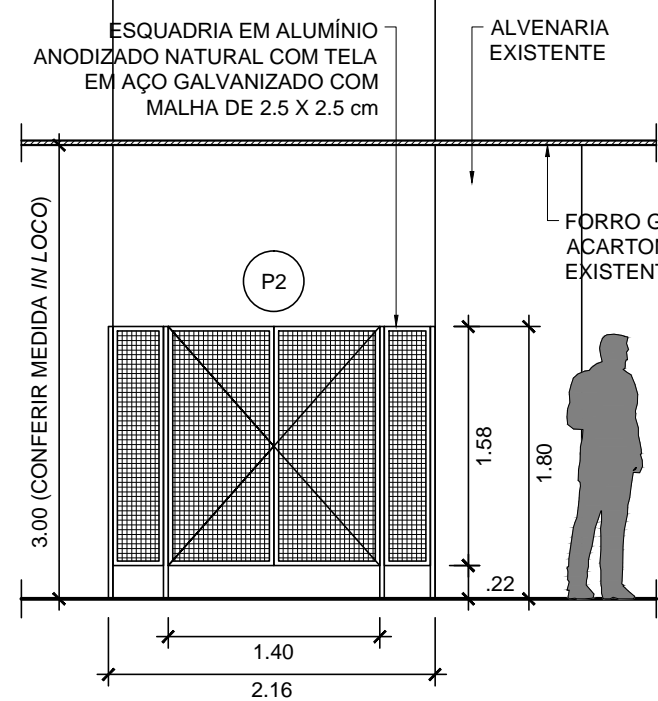
10 2º PAV.: INTERV. 2B
ESCALA 1:50



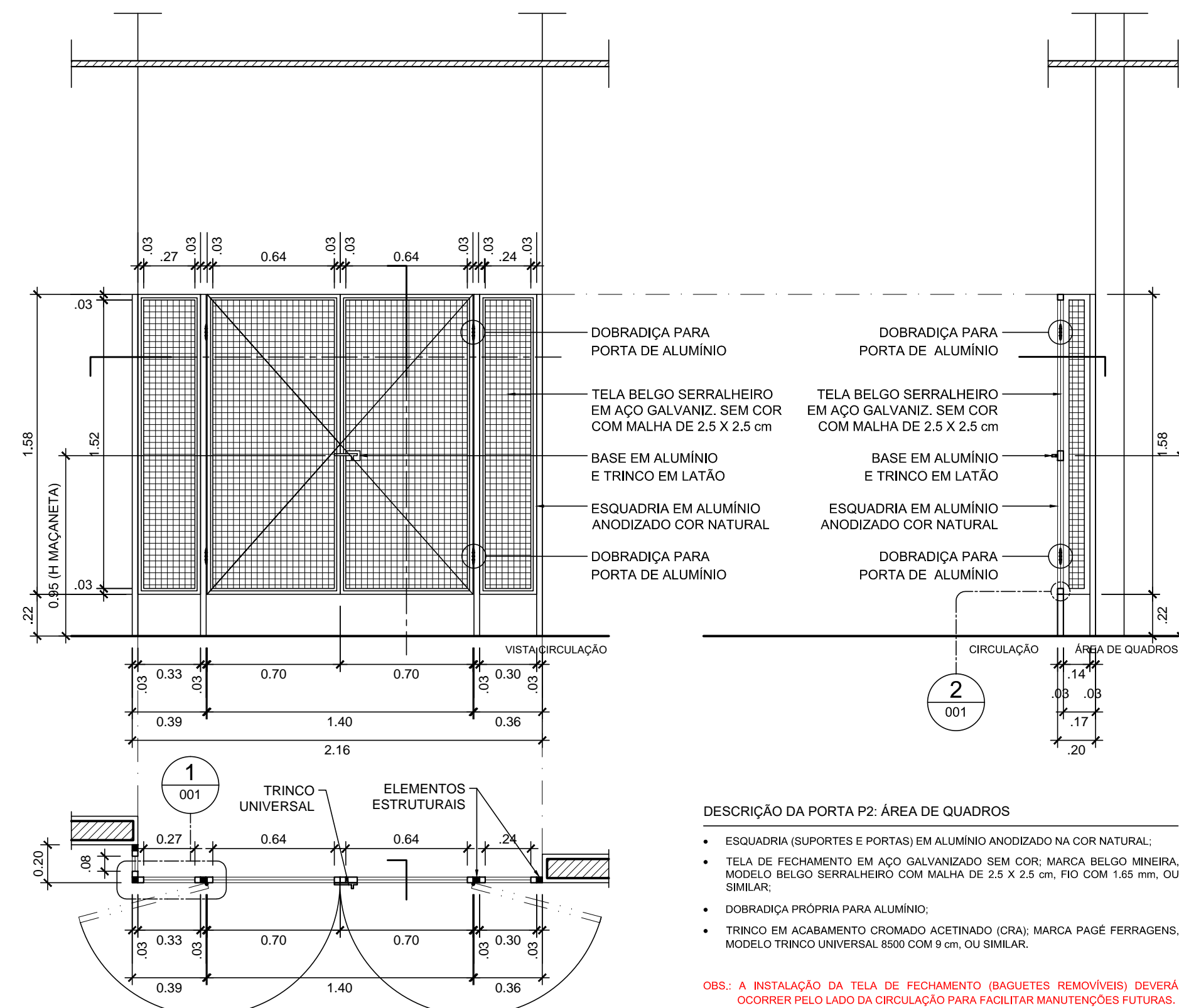
3 TÉRREO: INTERV. TB
ESCALA 1:50



4 TÉRREO: INTERV. TC
ESCALA 1:50

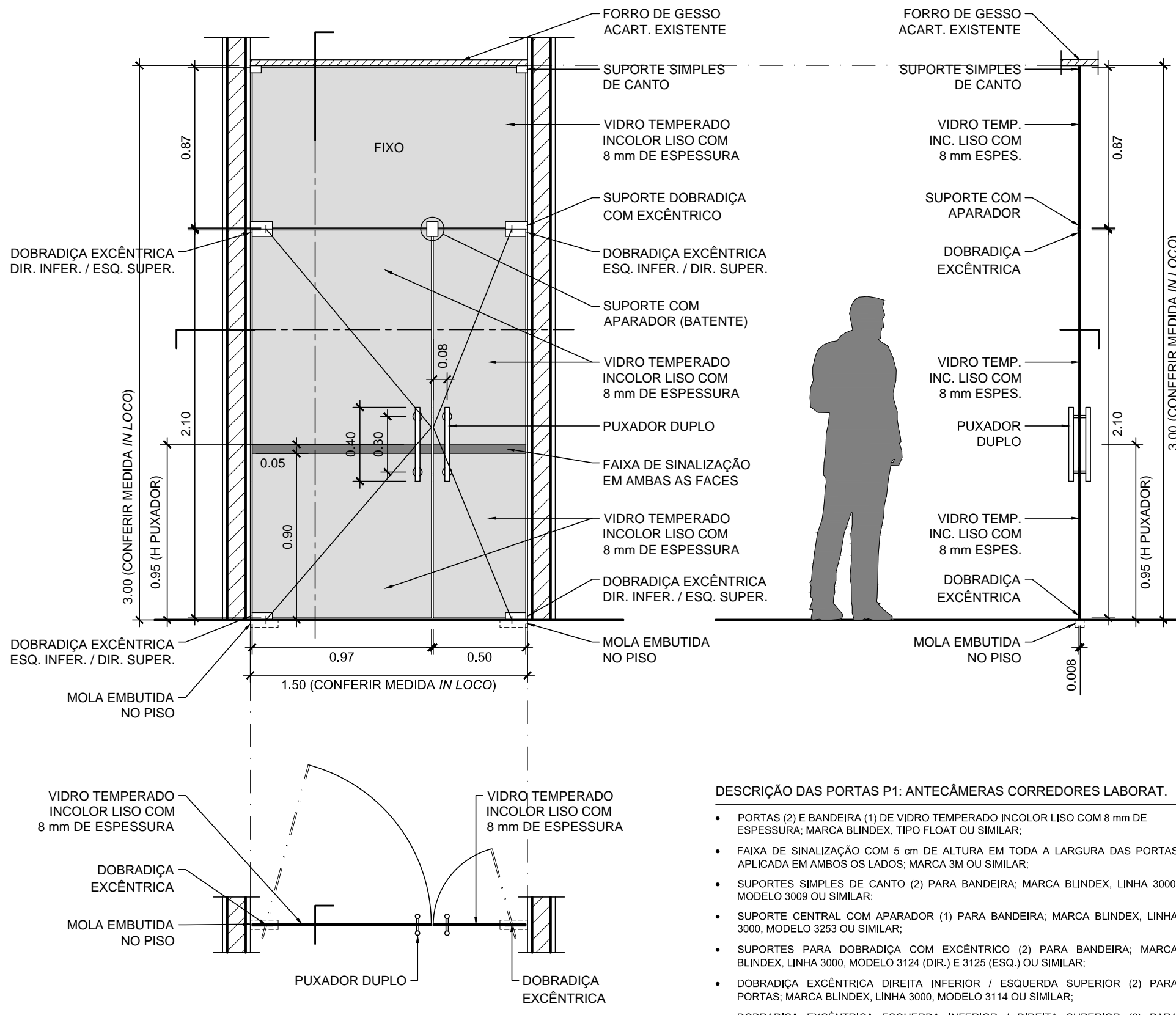


11 VISTA 1
ESCALA 1:50

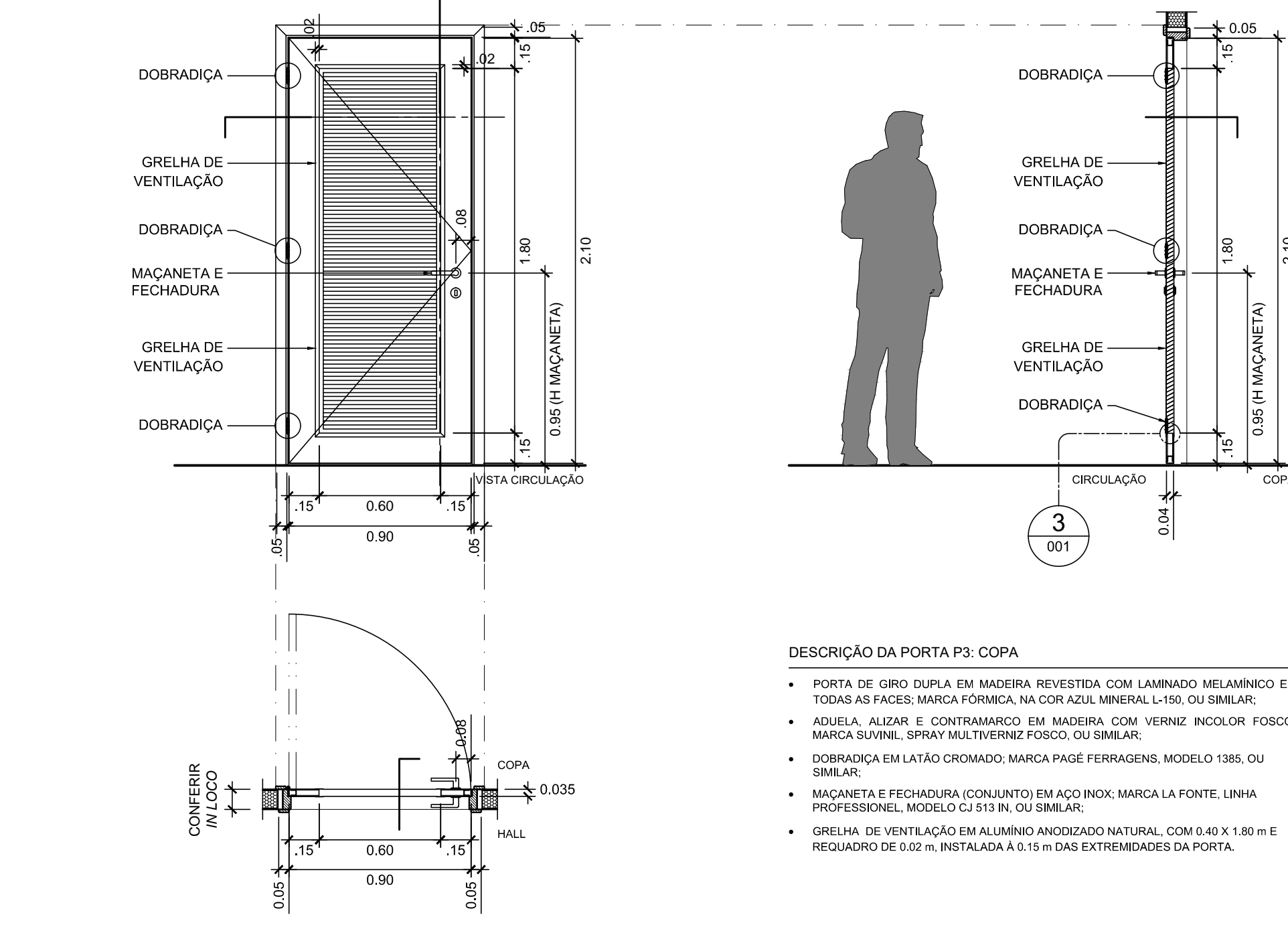


13 ESQUADRIA P2
ESCALA 1:25

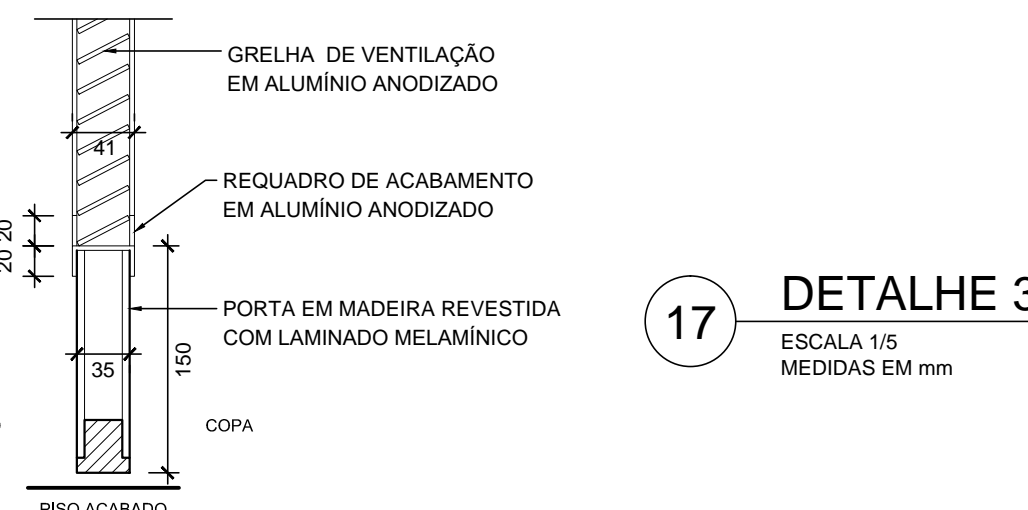
15 DETALHE 1
ESCALA 1:5
MEDIDAS EM mm



12 ESQUADRIA P1
ESCALA 1:25

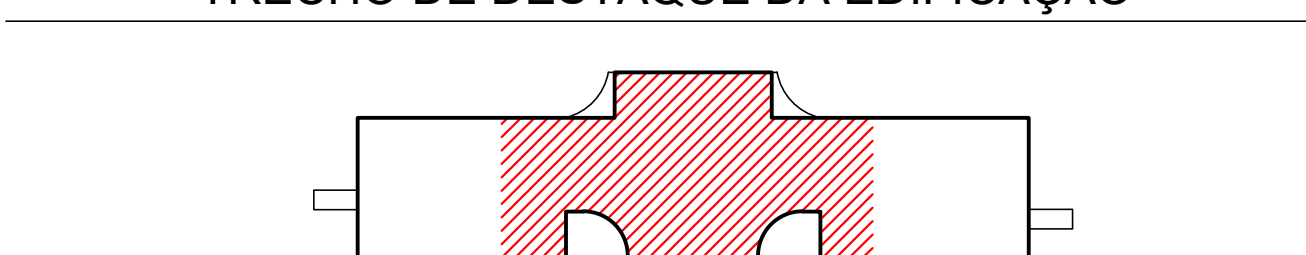
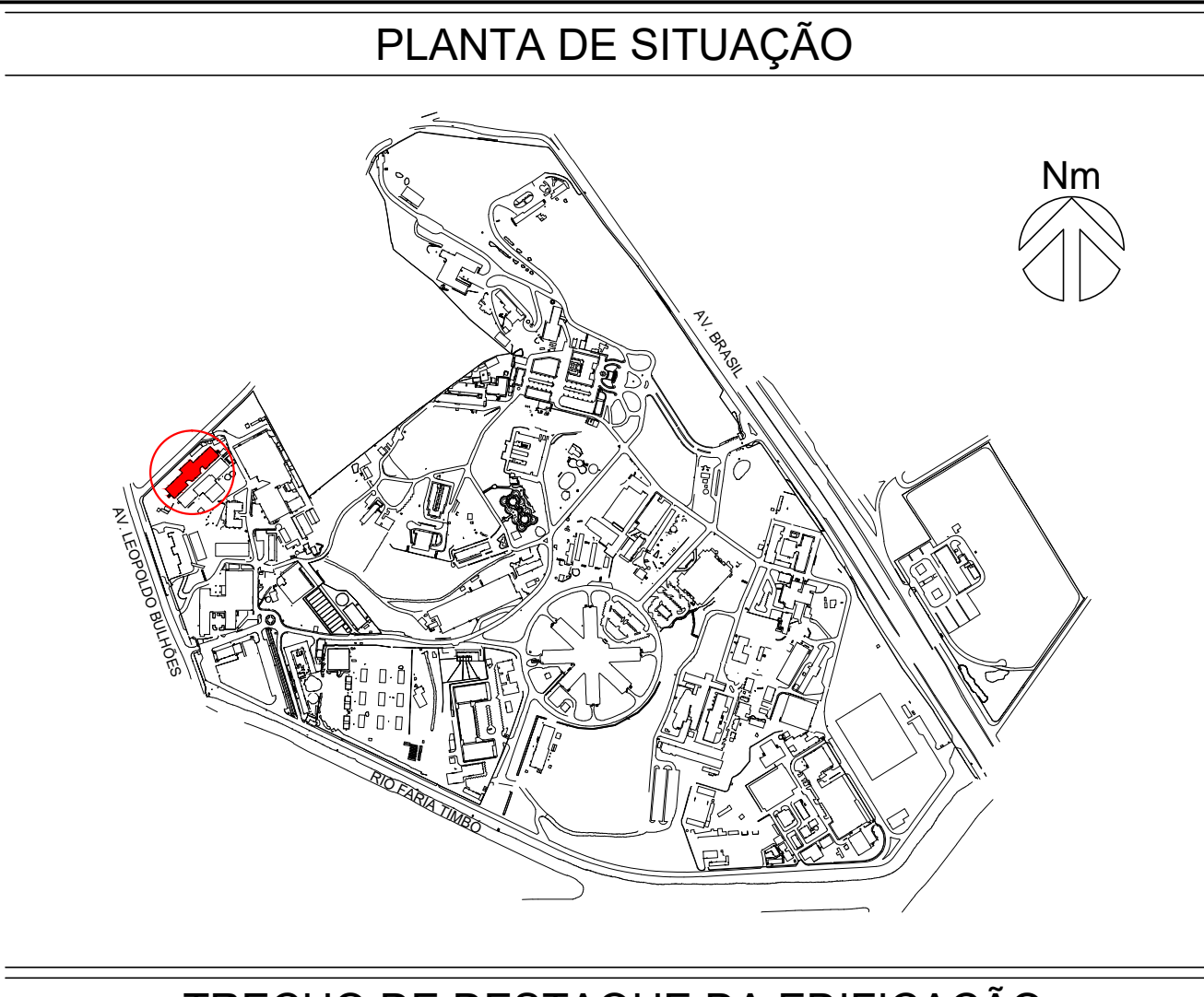


14 ESQUADRIA P3
ESCALA 1:25



16 DETALHE 2
ESCALA 1:5
MEDIDAS EM mm

17 DETALHE 3
ESCALA 1:5
MEDIDAS EM mm



CONVENÇÕES			
	EXISTENTE		A CONSTRUIR ENCObERTA
	A DEMOLIR		A CONSTRUIR EM PROJEÇÃO
	A CONSTRUIR		

QUADRO DE ESQUADRIAS			
DESCRIÇÃO DE PORTAS (P)			
P1	(0,97 x 0,50) x 2,10m (2 FOLHAS)	-	-
P2	(0,70 x 0,70) x 1,80m (2 FOLHAS)	-	-
P3	(0,90 x 2,10m) (2 FOLHAS)	-	-

NOTAS SOBRE ESQUADRIAS

1- ANTES DA EXECUÇÃO DAS ESQUADRIAS, TODAS AS MEDIDAS DE VÃO DEVERÃO SER CONFERIDAS NO LOCAL. NÃO SERÃO ACEITOS COMPLEMENTOS OU CORTES NAS ESQUADRIAS REALIZADOS NA OBRA.

QUADRO DE FERRAGENS			
FECHADURAS, FECHOS E MAÇANETAS	DOBRADIÇAS	QTD	
P1	DOBRADIÇA EXCÊNTRICA PARA PORTAS	2	
P2	DOBRADIÇA PARA PORTA DE ALUMÍNIO	2	
P3	DOBRADIÇA EM LATÃO CROMADO, MARCA	3	

NOTAS SOBRE FERRAGENS

1- A QUANTIDADE DE FERRAGENS ACIMA DESCRITA REFERE-SE APENAS AO NÚMERO DE DOBRADIÇAS POR ESQUADRIA.

2- NÃO SERÃO ACEITAS OUTRAS FERRAGENS DIFERENTES DASQUELAS ESPECIFICADAS EM PROJETO SEM PREVIO CONSENTIMENTO DA EQUIPE DE FISCALIZAÇÃO DE OBRAS DO DAE.

NOTAS GERAIS SOBRE SERVIÇOS

1- A EMPRESA CONTRATADA DEVERÁ RECUPERAR TRECHOS DE FORRO DE GESSO ACARTONADO EM LABORATÓRIOS E NAS CIRCULAÇÕES RESTRITAS DE ACESSO A ESTES POR DECORRÊNCIA DE INTERVENÇÕES NO SISTEMA DE HVAC – PARA MAIS DETALHES VER PROJETO ESPECÍFICO DE HVAC.

2- A EMPRESA CONTRATADA DEVERÁ RECUPERAR TRECHOS DE PINTURA (TINTA EPOXI NA COR BRANCO NEVE) EM LABORATÓRIOS E NAS CIRCULAÇÕES RESTRITAS DE ACESSO A ESTES POR DECORRÊNCIA DE INTERVENÇÕES NO SISTEMA DE HVAC OU ELÉTRICO – PARA MAIS DETALHES VER PROJETO ESPECÍFICO DE ELÉTRICA.

3- A EMPRESA CONTRATADA DEVERÁ INSTALAR CALHAS ELÉTRICAS NOS LABORATÓRIOS CONFORME PROJETO DE ELÉTRICA – PARA MAIS DETALHES VER PROJETO ESPECÍFICO DE ELÉTRICA.

4- A ESPECIFICAÇÃO DOS SERVIÇOS ACIMA DESCRITOS ESTÁ REGISTRADO NO ANEXO 4 (CADRÃO DE ENCARGOS E ESPECIFICAÇÕES) DA CONTRATAÇÃO, ENQUANTO QUE O QUANTITATIVO ESTÁ NO ANEXO 5 (PLANILHA ORÇAMENTÁRIA).

5- TODO E QUALQUER SERVIÇO QUE VENHA A RESTRINGIR A CIRCULAÇÃO DE PESSOAS DEVERÁ SER PREVIAMENTE COMUNICADO À EQUIPE DE FISCALIZAÇÃO DE OBRAS DO DAE SOB PENA DE PARALISAÇÃO IMEDIATA.

A EMISSÃO INICIAL		LÉO LACERDA	LÉO LACERDA	17/09/2021
EMIS	DESCRIÇÃO	REVISADO POR	RESP. TÉCNICO	DATA
NOME DO PROJETO / ÁREA				
PÁVILHÃO HÉLIO E PEGG PEREIRA				
INTERVENÇÕES EM PAVIMENTOS				
OBJETIVO	CAMPUS	Nº PROJETO	Nº PRONCHIA	SETOR
ADAPTAÇÃO	MANOELINHO	257	A257A108A.DWG	
TÍTULO DO PROJETO / TÍTULO DO PROJETO		PROJETO EXECUTIVO		
ARQUITETURA		PROJETO EXECUTIVO		
INDICAÇÃO DA INSTALAÇÃO DE PORTAS E DETALHES CONSTRUTIVOS		INDICADA		
COORDENADOR DA META		RESPONSÁVEL TÉCNICO	CREACAU	ACTEST
LEONARDO LACERDA		LEONARDO LACERDA	CAU nº A31519-2	
EQUIPE				

ARQ-001